



DE291 - Decodificador y Monitor



El Decodificador y Monitor DE291 de EEG muestra una detallada superimposición en la pantalla con información de subtítulos, **marcas de agua Nielsen**, información de V-Chip, AFD, y niveles de audio integrado. También incluye una herramienta de análisis VANC controlada por el navegador que ofrece la posibilidad de pausar, capturar, ver, y registrar cada paquete en cada recuadro. Las alarmas personalizables para los paquetes perdidos o dañados completan este requisito indispensable para la resolución de problemas de datos de VANC. También disponible para el marco openGear

XDS
ABC
ABC WORLD NEWS TONIGHT
NONE

Nielsen Watermarks
Mon Mar 9 18:52:48 2015
PC: 1
FD: 2269
NWCC: 1160

AFD: 101
AR: HD
BAR DATA: NO
Pillarbox: 4:3
Alt 14x9 Center

OSD: S1
CC1
CC3
S1

**DECODE NIELSEN WATERMARKS
WITH EEG'S DE291 DECODER**



DE291 - Decodificador y Monitor

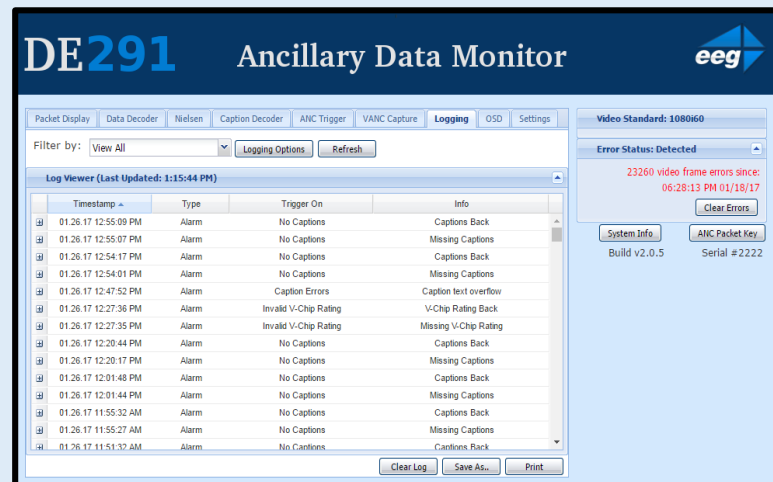


Monitoreo de Información de Programas En Vivo

- Superimposición de Video HD-SDI Nativo
- Diseños Personalizados en Pantalla
- Monitoreo de Frases
- Decodificación de Marcas de Agua Nielsen
- AFD, XDS/V-Chip/CGMS-A
- Alarmas para Errores de Video

Análisis Detallado a su Disposición

- Análisis de datos de VANC controlado desde la web
- Clasificación y Filtro de Datos VANC en vivo
- Captura, Pausa, y Visualización de Paquetes VANC de cualquier recuadro
- Personalización de Desencadenadores para la Captura de Eventos de Datos de Movimiento Rápido
- Registro de Caída de Paquetes y de Errores de Video

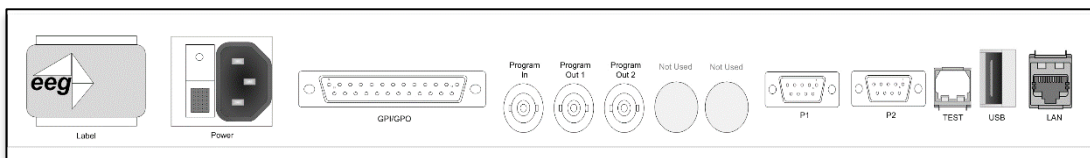




DE291 - Decodificador y Monitor



Panel Trasero



Especificaciones Técnicas

Entradas de Video HD-SDI	
Número de Entradas	1 (Programa en relay bypass protegido)
Tipo de Conector	BNC por IEC 169-8
Formato	1.485 Gb/s SMPTE 292M (1080i, 720p, 480p, 24psf) ó 270 Mb/s SD
Nivel de Entrada / Ecuilización de Impedancia	800 mV p-p ± 10% / 75 Ohm Automático hasta 100m @ 1.5 Gb/s con Belden 1694 o equivalente
Salidas de Video HD-SDI	
Numero de Salidas	3 (1 relay bypass protegido)
Tipo de Conector	BNC por IEC 169-8
Nivel de Salida	800 mV p-p ± 10%
Salidad de Impedancia	75 Ohm
Offset DC	0V ± 0.5V
Tiempo de Subida y Bajada	200pS nominal
Overshoot	< 10% de amplitude
Jitter de Banda Ancha	< 0.2 UI
Características de Entrada de Datos	
Puerto de Datos	Dos conectores (hembras) seriales DB9, seleccionables RS232C/RS422
Parada GPO	30v DC max 2A
LAN	Conector RJ45, 10/100 Base T TCP/IP
Características Eléctricas	
Voltaje	115/230V AC 50/60Hz
Características Físicas	
Dimensiones	19" rack mount x 1RU x 25" profundidad